

## การแต่งกาย

### ๑. เครื่องแบบนักเรียนหลักสูตรมัธยมศึกษาตอนต้น

#### ๑.๑ เครื่องแบบนักเรียนชาย

- ๑.๑.๑ เสื้อ ผ้าสีขาว แบบคอเชิ้ตแถบสีเทาบนปกเสื้อ ผ้าหน้าตลอด ติดกระดุมเชิ้ต ปลายแขนสั้นคลิบสีเทา มีกระเป๋าดัดหน้าอกด้านซ้าย ๑ ใบ พร้อมตราสถานศึกษา
- ๑.๑.๒ เสื้อกั๊กสีแดงเข้ม พร้อมตราสถานศึกษาบริเวณอกด้านซ้าย
- ๑.๑.๓ กางเกงขาสั้นสีเทา แบบสุภาพ มีกระเป๋าด้านแนวตะเข็บข้างละ ๑ ใบ มีกระเป๋าด้านหลัง ๒ ใบ
- ๑.๑.๔ เข็มขัดหนังสีดำ
- หัวเข็มขัดทำด้วยโลหะรูปสี่เหลี่ยมผืนผ้าลายนูนเครื่องหมายตราสถานศึกษา
- ๑.๑.๕ รองเท้าผ้าใบสีขาว หุ้มส้น หุ้มปลายเท้า ไม่มีลวดลาย
- ๑.๑.๖ ถุงเท้าดำไม่มีลวดลาย
- ๑.๑.๗ วันกิจกรรมลูกเสือแต่งชุดลูกเสือ

#### ๑.๒ เครื่องแบบนักเรียนหญิง

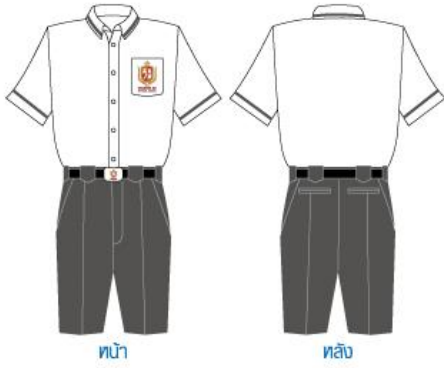
- ๑.๒.๑ เสื้อ ผ้าสีขาว แบบคอเชิ้ตแถบสีเทาบนปกเสื้อ ผ้าหน้าตลอด ติดกระดุมเชิ้ต เอวจัม ปลายแขนสั้นคลิบสีเทา มีกระเป๋าดัดหน้าอกด้านซ้าย ๑ ใบ พร้อมตราสถานศึกษา ผูกโบว์สีแดง
- ๑.๒.๒ เสื้อกั๊กสีแดงเข้ม พร้อมตราสถานศึกษาบริเวณอกด้านซ้าย
- ๑.๒.๓ กระโปรงจับจีบทวิส ๑ ท่อน ต่อสะโพก ด้านหน้าและด้านหลังมีขนาดเท่ากัน ติดซิปล้านข้าง สีเทา เมื่อสวมเสื้อแล้วชายกระโปรงเหนือเข่า
- ๑.๒.๔ รองเท้าผ้าใบสีขาว หุ้มส้น หุ้มปลายเท้า ไม่มีลวดลาย
- ๑.๒.๕ ถุงเท้าดำไม่มีลวดลาย
- ๑.๒.๖ วันกิจกรรมเนตรนารีแต่งชุดเนตรนารี



THAWEE SC  
WITTAYA SCHOOL

# โรงเรียนทวีเอสซีวิทยา

## สามัญ ม.ต้น



### ๑.๓ ชุดพลศึกษา นักเรียนชายและนักเรียนหญิง

๑.๓.๑ เสื้อพลศึกษา ตัวเสื้อสีน้ำเงินแบบเสื้อยืดคอปกสีแดงเข้ม แถบกระดุมสีแดงเข้ม มีเครื่องหมายตราสถานศึกษาที่หน้าอกเสื้อด้านซ้าย ปลายแขนสั้นเหนือข้อศอก มีแถบสีแดงเข้มด้านข้างลำตัว

๑.๓.๒ กางเกงพลศึกษาสีดำผ้ายืด ขายาวแบบสุภาพ ปลายขาจัม มีกระเป๋าทตามแนวตะเข็บข้างละ ๑ ใบ

๑.๓.๓ เสื้อวอร์ม แขนยาวด้านบนสีน้ำเงิน ด้านล่างสีแดงเข้ม ปลายแขนจัมสีแดงเข้ม มีเครื่องหมายตราสถานศึกษาที่หน้าอกเสื้อด้านซ้าย

๑.๓.๓ รองเท้าพลศึกษา รองเท้าผ้าใบสีขาวหุ้มส้น หุ้มปลายเท้า แบบสุภาพ ไม่มีลวดลาย

๑.๓.๔ ถุงเท้าสีดำ ไม่มีลวดลาย

### ๒. เครื่องแบบนักเรียนหลักสูตรมัธยมศึกษาตอนปลาย

#### ๒.๑ เครื่องแบบนักเรียนชาย

๒.๑.๑ เสื้อ ผ้าสีขาว แบบคอเชิ้ตแถบสีเทาบนปกเสื้อ ผ้าหน้าตลอด ติดกระดุมเชิ้ต ปลายแขนสั้นคลิบสีเทา เทคไทสีแดงคาดลวดลายชื่อโรงเรียนสีเหลืองทอง มีกระเป๋าดิตหน้าอกด้านซ้าย ๑ ใบ พร้อมตราสถานศึกษา

๒.๑.๒ เสื้อสูท ผ้าสีแดงเข้ม คอปกเทเลอร์ ผ้าหน้าตลอด ติดกระดุม ๒ เม็ด มีกระเป๋าทที่ตัวเสื้อข้างละ ๑ ใบ ปลายแขนยาวติดกระดุมข้างละ ๒ เม็ด ปักเครื่องหมายตราสถานศึกษา

๒.๑.๓ กางเกงขายาวสีเทา แบบสุภาพ มีกระเป๋าทตามแนวตะเข็บข้างละ ๑ ใบ มีกระเป๋าทเจาะด้านหลัง ๒ ใบ

๒.๑.๓ เข็มขัดหนังสีดำ

หัวเข็มขัดทำด้วยโลหะรูปสี่เหลี่ยมผืนผ้าลายนูนเครื่องหมายตราสถานศึกษา

๒.๑.๔ รองเท้าผ้าใบสีขาว หุ้มส้น หุ้มปลายเท้า ไม่มีลวดลาย

๒.๑.๕ ถุงเท้าดำไม่มีลวดลาย

#### ๒.๒ เครื่องแบบนักเรียนหญิง

๒.๒.๑ เสื้อ ผ้าสีขาว แบบคอเชิ้ตแถบสีเทาบนปกเสื้อ ผ้าหน้าตลอด ติดกระดุมเชิ้ต ปลายแขนสั้นคลิบสีเทา ผูกเนคไทด์สีแดงเข้ม คาดชื่อโรงเรียนสีเหลืองทอง มีกระเป๋าดิตหน้าอกด้านซ้าย ๑ ใบ พร้อมตราสถานศึกษา

๒.๒.๒ เสื้อสูท ผ้าสีแดงเข้ม คอปกเทเลอร์ ผ่าหน้าตลอด ติดกระดุม ๒ เม็ด  
มีกระเป๋าทันตัวเสื้อข้างละ ๑ ใบ ปลายแขนยาวติดกระดุมข้างละ ๒ เม็ด  
ปักเครื่องหมายตราสถานศึกษา

๒.๒.๓ กระโปรงจับจีบทวิส ๑ ท่อน ต่อสะโพก ทั้งด้านหน้าและด้านหลังมีขนาดเท่ากัน  
ติดซิปป้านข้าง สีเทา เมื่อสวมเสื้อแล้วชายกระโปรงเหนือเข้า

๒.๒.๔ เข็มขัดหนังสีดำ  
หัวเข็มขัดทำด้วยโลหะรูปสี่เหลี่ยมผืนผ้าลายนูนเครื่องหมายตราสถานศึกษา

๒.๒.๕ รองเท้าผ้าใบสีขาว หุ้มส้น หุ้มปลายเท้า ไม่มีลวดลาย

๒.๒.๖ ถุงเท้าดำไม่มีลวดลาย

### ๓.๓ ชุดพลศึกษา นักเรียนชายและนักเรียนหญิง

๓.๓.๑ เสื้อพลศึกษา ตัวเสื้อสีน้ำเงินแบบเสื้อยืดคอปกสีแดงเข้ม  
มีเครื่องหมายตราสถานศึกษาที่หน้าอกเสื้อด้านซ้าย ปลายแขนสั้นเหนือข้อศอก  
มีแถบสีแดงเข้มด้านข้างลำตัว

๓.๓.๒ กางเกงพลศึกษา สีดำผ้ายืด ขายาวแบบสุภาพ ปลายขาจัม  
มีกระเป๋าทันแนวตะเข็บข้างละ ๑ ใบ

๓.๓.๓ เสื้อวอร์ม แขนยาวด้านบนสีน้ำเงิน ด้านล่างสีแดงเข้ม ปลายแขนจัมสีแดงเข้ม  
มีเครื่องหมายตราสถานศึกษาที่หน้าอกเสื้อด้านซ้าย

๓.๓.๔ รองเท้าพลศึกษา รองเท้าผ้าใบสีขาวหุ้มส้น หุ้มปลายเท้า แบบสุภาพ ไม่มีลวดลาย

๓.๓.๕ ถุงเท้าสีดำ ไม่มีลวดลาย

